

PARK

R E S I D E N C E



AGIOS DIMITRIOS | SOUTH ATHENS

О ПРОЕКТЕ

9

АПАРТАМЕНТОВ
30-68 КВМ

4

ЭТАЖА
С ЛИФТОМ

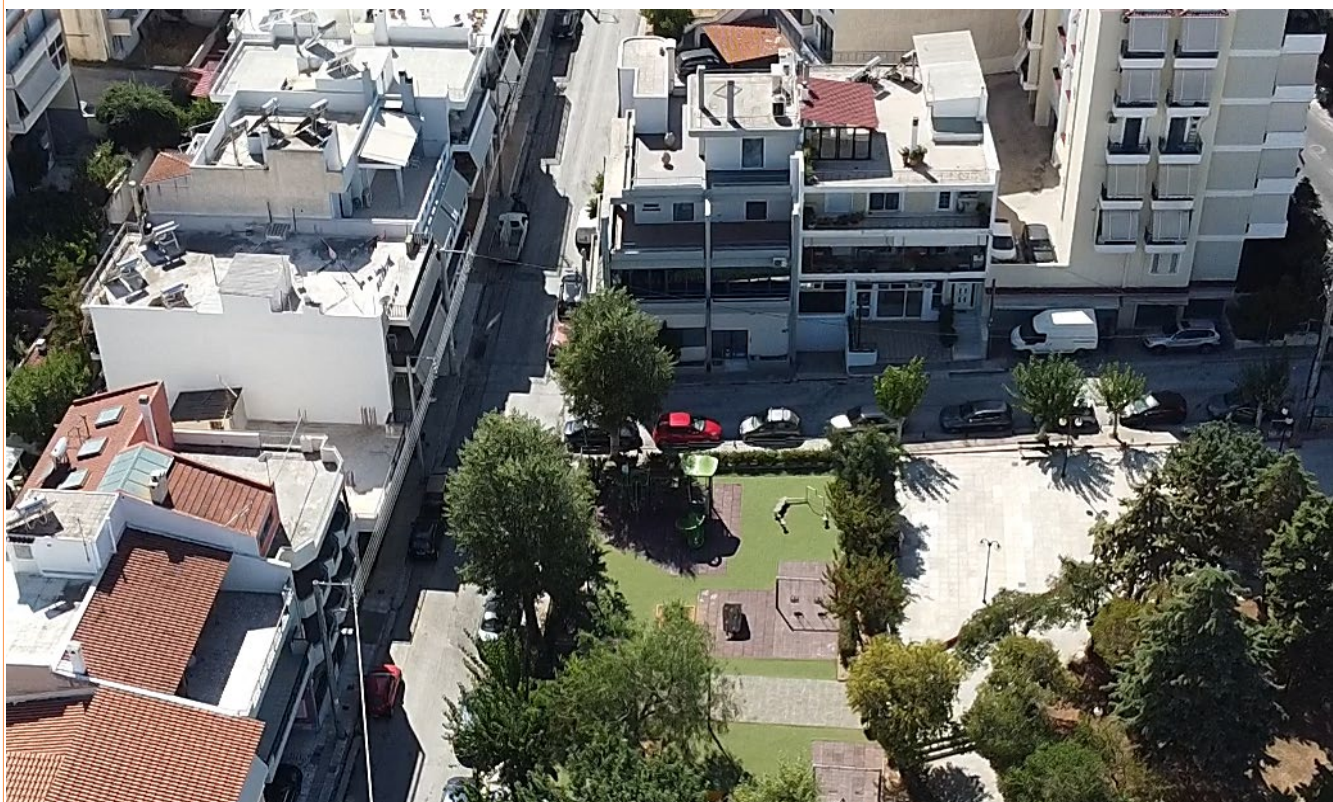
9

КЛАДОВЫХ
ПОМЕЩЕНИЙ

5

ПАРКОВОЧНЫХ МЕСТ
ПОДЗЕМНЫХ

6 АПАРТАМЕНТОВ ПОДХОДЯТ **ДЛЯ ЗОЛОТОЙ ВИЗЫ 250 000 €**



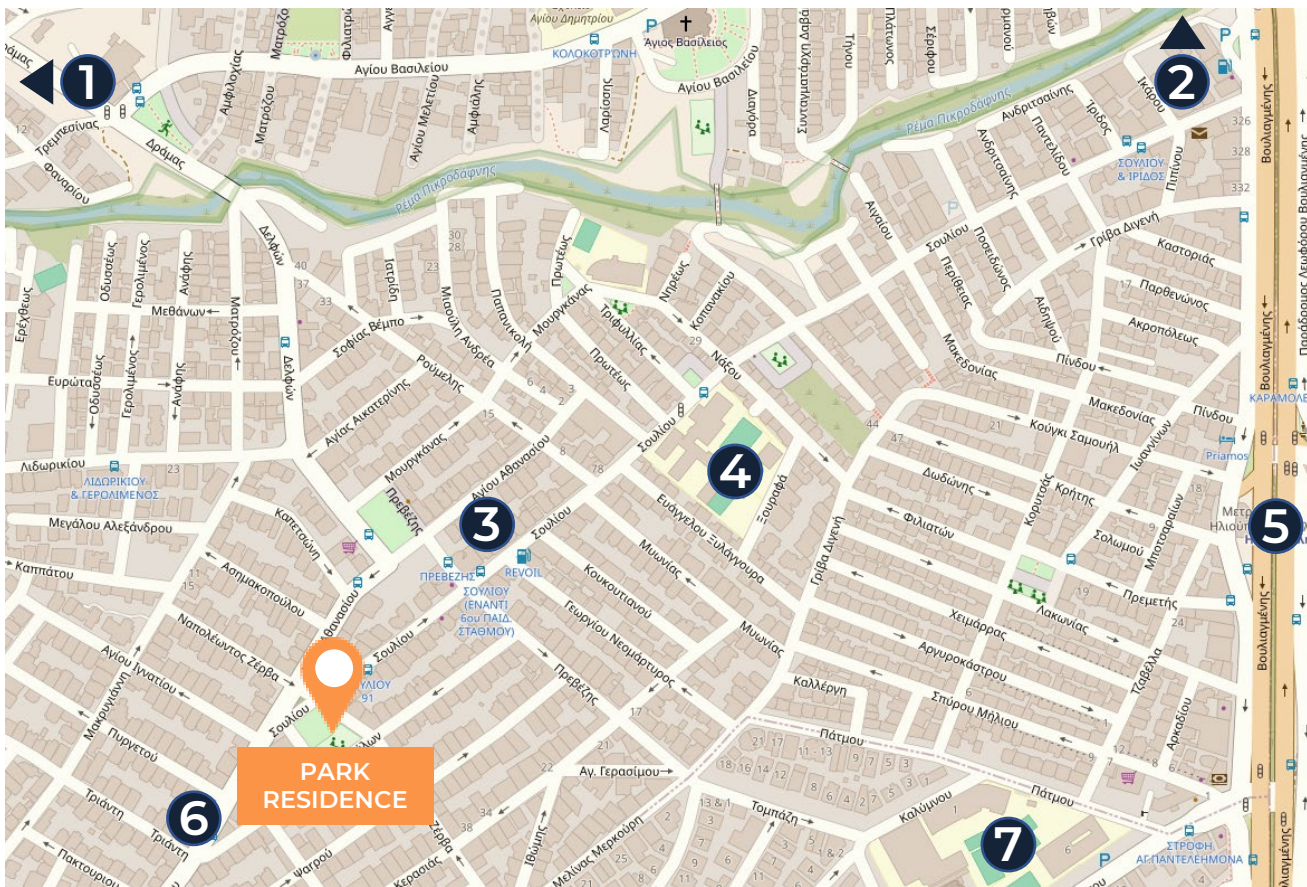
AGIOS DIMITRIOS | SOUTH ATHENS

ЛОКАЦИЯ

Агиос Димитриос: Городской комфорт и атмосфера побережья

Агиос Димитриос — это привлекательный район, соединяющий центр Афин с южным побережьем. Здание идеально расположено прямо перед парком, рядом с Алимосом и районом Эллинико. Метро, школы и магазины, все находится в нескольких минутах ходьбы..

P A R K R E S I D E N C E



- 01. Пляж (3 km)
- 02. Центр (5 km)
- 03. 2 супермаркета (250 m)
- 04. Школа(500 m)
- 05. Станция метро (900 m)
- 06. Остановка (100 m)
- 07. Школа (700 m)

AGIOS DIMITRIOS | SOUTH ATHENS

ХАРАКТЕРИСТИКИ



Энерго Класс А



Балконы



Кладовые комнаты



Термоизоляция



Кирпичные стены



Энергоэффективные
стеклопакеты



Индивидуальные решения



Материалы «Премиум»



Солнечный водонагреватель



A/C системы



Сигнализация (подготовка)



Парковка (дополнительно)

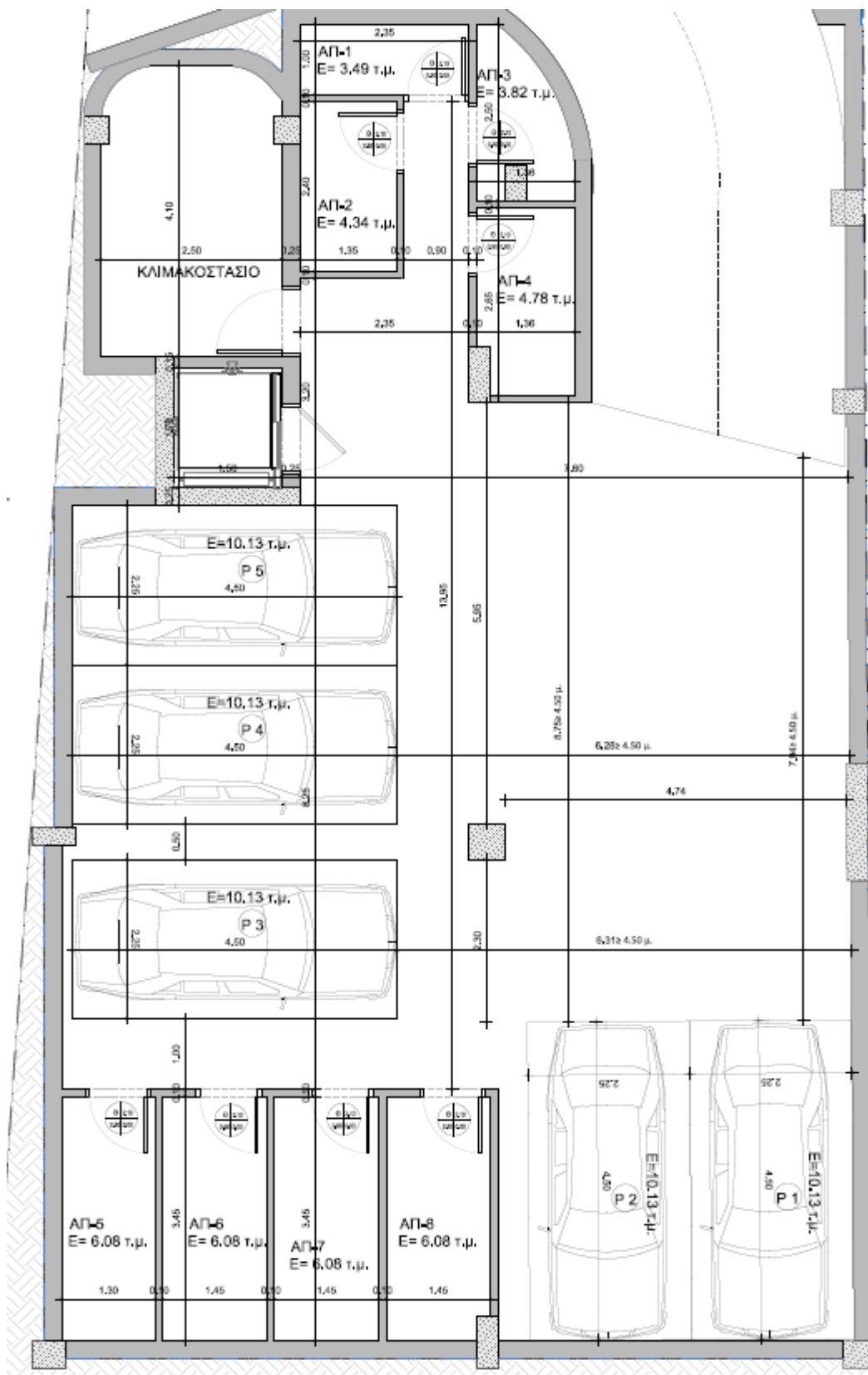
P A R K R E S I D E N C E



AGIOS DIMITRIOS | SOUTH ATHENS

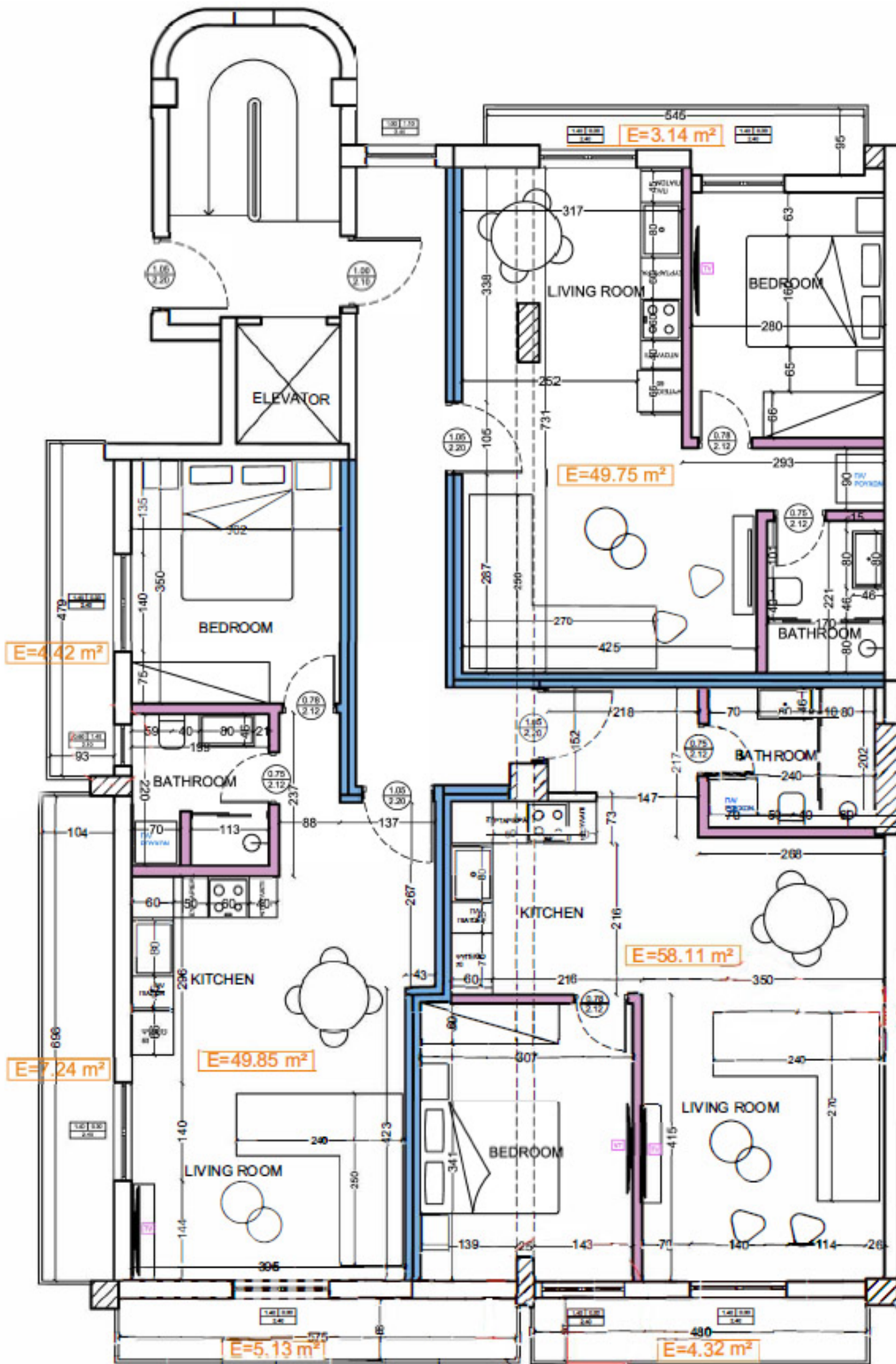
ΠΛΑΝΙΡΟΒΚΙ

-1



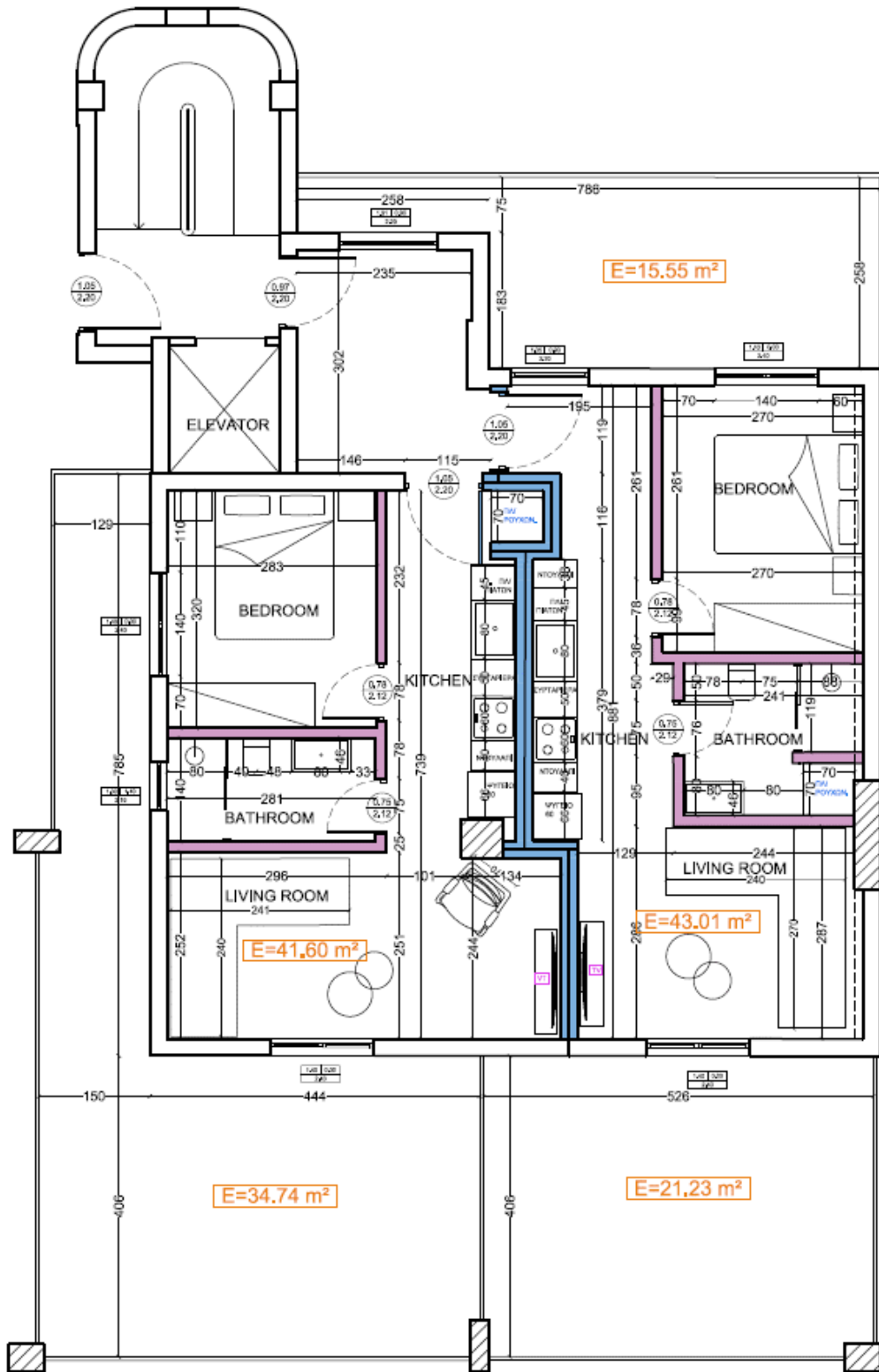
ПЛАНИРОВКИ

1



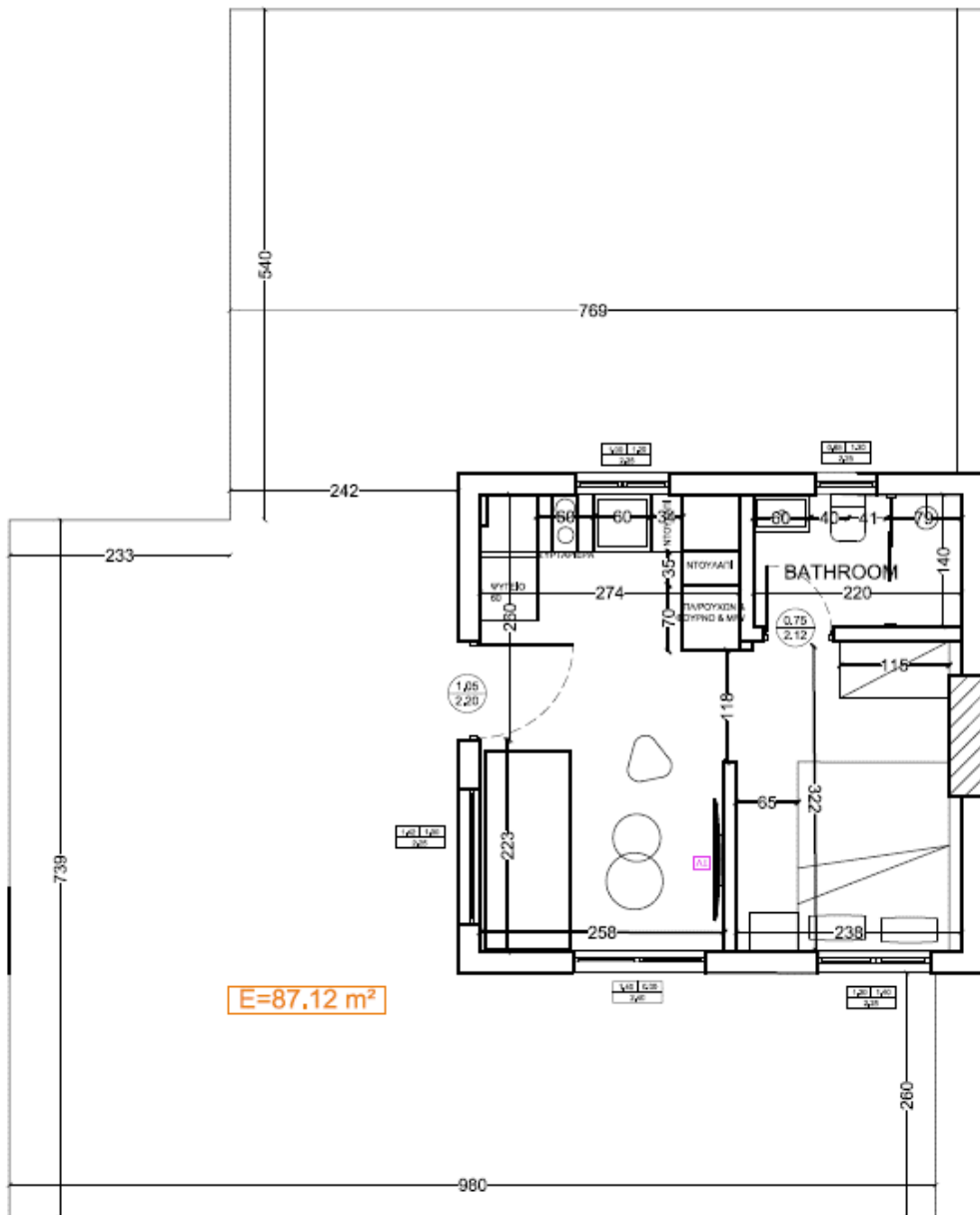
ПЛАНИРОВКИ

2



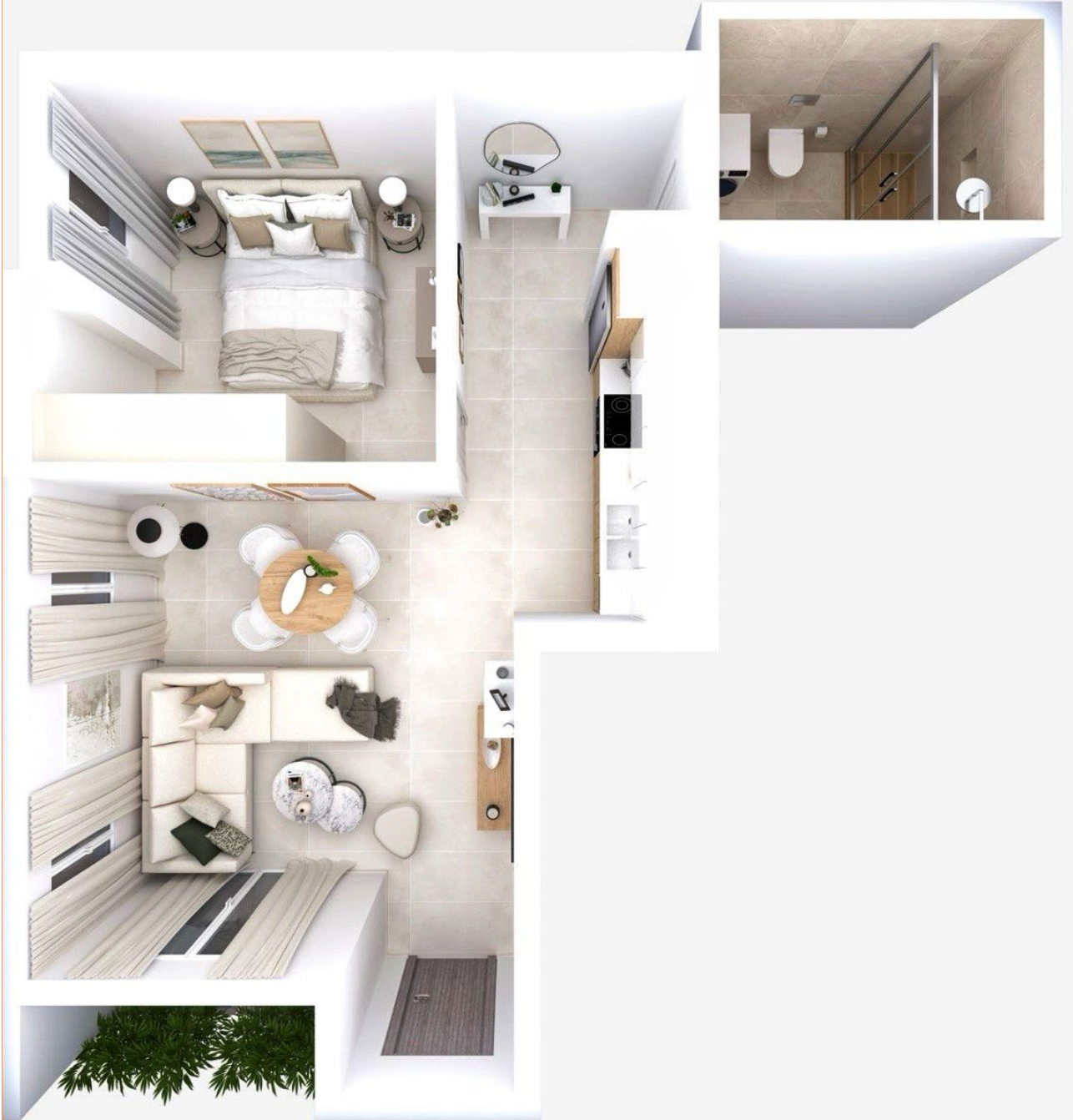
ПЛАНИРОВКИ

3



ΑΠΑΡΤΑΜΕΝΤ Ι-3

P A R K R E S I D E N C E



AGIOS DIMITRIOS | SOUTH ATHENS

ГОСТИНАЯ

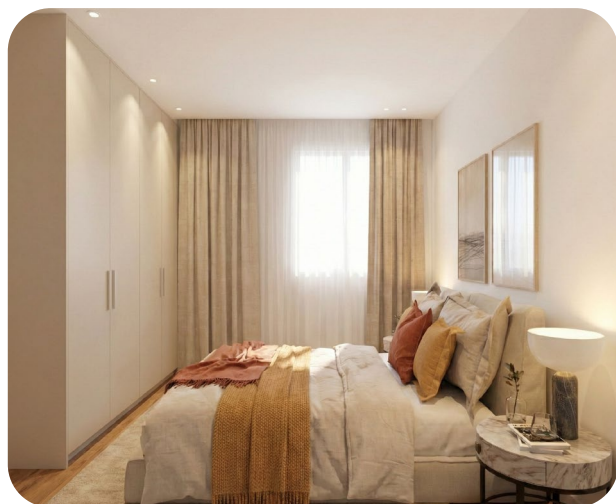
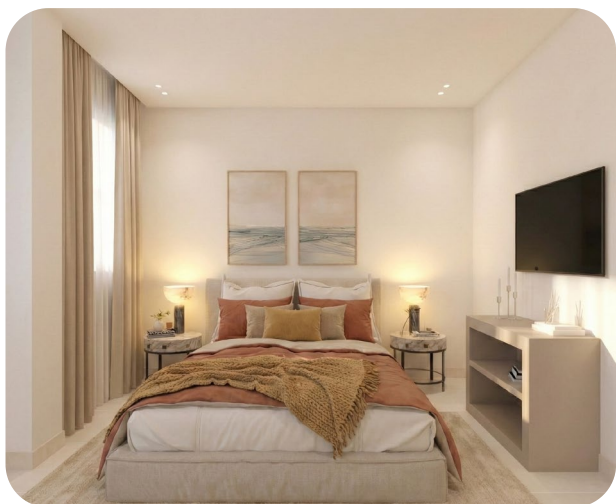
P A R K R E S I D E N C E



AGIOS DIMITRIOS | SOUTH ATHENS

СПАЛЬНЯ

P A R K R E S I D E N C E



AGIOS DIMITRIOS | SOUTH ATHENS

BAHHAЯ

P A R K R E S I D E N C E



AGIOS DIMITRIOS | SOUTH ATHENS

ΑΠΑΡΤΑΜΕΝΤ Α-3



P A R K R E S I D E N C E

AGIOS DIMITRIOS | SOUTH ATHENS

ГОСТИНАЯ

P A R K R E S I D E N C E



AGIOS DIMITRIOS | SOUTH ATHENS

СПАЛЬНЯ

P A R K R E S I D E N C E



AGIOS DIMITRIOS | SOUTH ATHENS

BAHHA

PARK RESIDENCE



AGIOS DIMITRIOS | SOUTH ATHENS

ЦЕНЫ

АПАРТАМЕНТ	ЭТАЖ	ЖИЛАЯ ПЛОЩАДЬ М2	БАЛКОН М2	СПАЛЬНИ/ ВАННЫЕ	КЛАДОВКА	ЗОЛОТАЯ ВИЗА	ЦЕНА €
11*	0	67,42	2,70	2/1	ДА	ДА	385 000 (парковка в стоимости)
12	0	53,21	2,18	1/1	ДА	ДА	315 000
13	0	52,72	2,52	1/1	ДА	ДА	310 000
A1	1	49,75	3,14	1/1	ДА	ДА	325 000
A2	1	58,11	4,32	1/1	ДА	ДА	350 000
A3	1	49,85	12,34	1/1	ДА	ДА	330 000
B1	2	43,01	36,78	1/1	ДА	НЕТ	Н/Д
B2	2	41,60	34,74	1/1	ДА	НЕТ	Н/Д
C1	3	29,90	87,12	студия	ДА	НЕТ	Н/Д

Площади могут быть незначительно скорректированы.

Возможность приобретения парковочного места — 10 000 € (при условии наличия). * Парковка P1 уже входит в цену апартамента 11

Пакет мебель/техника — 10 000 €

ЧТО ВКЛЮЧЕНО

Энергоэффективность класс А	Теплоизоляционный фасад и улучшенная изоляция здания
Энергосберегающие окна	Алюминиевые рамы с двойным остеклением и терморазрывом
Балконы	Индивидуальные балконы для каждой квартир
Безопасность	Бронированные входные двери и подготовка под установку сигнализации
Климат-контроль	Полностью установленная мульти-сплит система (отопление/охлаждение) во всех комнатах
Солнечный водонагреватель	Установленная система солнечного нагрева воды объемом 120 л
Индивидуальный интерьер	Персонализированный дизайн кухни и шкафов, включая мойку из техногранита и вытяжку (остальная бытовая техника не включена))
Высококачественное напольное покрытие	Керамическая плитка по всей площади квартиры
Премиальная отделка	Высококласная сантехника и электрооборудование (Германия / Франция)
Кладовые помещения	Индивидуальная кладовая для каждой квартиры на подземном уровне (доступен лифт)
Коммуникации	Полное подключение к городским сетям (электричество и водоснабжение)